

# Le théorème de Pythagore

## Idée ou concept

Le théorème de Pythagore

## Caractéristiques

- Triangle rectangle
- La somme des carrés des longueurs des jambes est égale au carré de la longueur de l'hypoténuse.

## Exemples

- une échelle contre un mur
- le toit d'une maison
- $a^2+b^2=c^2$

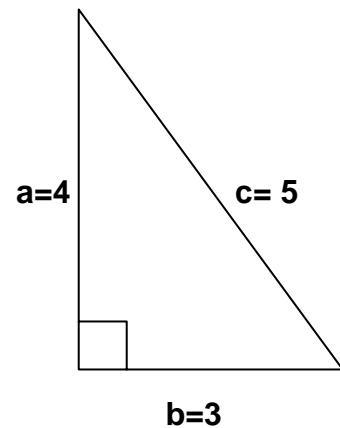
## C'est comme...

- triangles
- diagonaux d'un rectangle

## Ce n'est pas comme...

- cercles
- parabole
- triangle équilatéral

## Une illustration....



## Définition

Le carré de l'hypoténuse est toujours égale à la somme des carrés des deux autres côtés